

Systemschutz

für Gebäude- und MSR-Technik

Systembestandteile



Gebäude- und MSR-Technik schützen

BLITZDUCTORconnect

Modulares und kompaktes Gerät verfügbar

Platzsparer, universeller Kombi-Ableiter in 6 mm Baubreite und Push-in-Anschluss-technik mit Statusanzeige. Mit einem hohen Blitzstrom-Ableitvermögen von 3 kA (gesamt) und niedrigen Schutzpegeln werden MSR-, BUS- und Telekommunikations-Systeme vor Schäden durch Blitz und Überspannungen optimal geschützt. Die Signaltrennung ist hilfreich für Wartungszwecke.



DC-Versorgung schützen

BLITZDUCTORconnect 24V/10A

BLITZDUCTORconnect – leistungsfähiger Schutz bis 10 A Nennstrom

Der kompakte Kombi-Ableiter schützt Signalkreise der MSR-Technik. Insbesondere erdfreie Stromversorgungen in Anwendungen bis 10 A Nennstrom werden so vor Schäden durch Blitze und Überspannungen bewahrt. Neben seiner hohen Leistungsfähigkeit zeichnet sich dieser kompakte Ableiter durch eine besonders einfache Installation (Push-in-Anschluss) und Wartung (integrierte Statusanzeige) aus.

- Sie sparen Platz – Baubreite nur 12 mm (2/3 TE)
- Sie sparen Zeit – Einfach installiert und gewartet



Mehr Info unter:
de.hn/7hMWC



Systembestandteile

- BCO (Standard, MVG, Ex)
- BCO 24V / 10 A
- DEHNpatch Class E_A
- DEHNrecord DRC IRCM

System

- Hutschienenmontage
- Fernüberwachung mittels DRC IRCM
- LifeCheck-Anzeige
- Umfangreiche Zertifizierungen



Gigabit-Ethernet schützen

DEHNpatch Class E_A

Platzsparender Kombi-Ableiter in 19 mm Baubreite mit Statusanzeige und Möglichkeit zur Fernsignalisierung (Zubehör DRC IRCM). DEHNpatch schützt Ethernet-Anwendungen bis 10 GBit/s und Power over Ethernet (bis 4PPoE) und bietet damit wirksamen Überspannungsschutz für nahezu alle LAN-Anwendungen.



System überwachen

DEHNrecord Condition Monitoring

Einfache Überwachung von Ableitern mit LifeCheck

Das Hutschienengeräte-Set mit integriertem optischen Sender/Empfänger sowie optischer Umlenkeinheit übernimmt die zustandsorientierte Überwachung der BLITZDUCTORconnect Systemfamilie mit LifeCheck. Es punktet mit schneller, einfacher Installation und Inbetriebnahme (Plug and Play). Die optische Ableiter-Zustandsmeldung über LED-Sammelanzeige ist mit einer FM-Signalisierung (Öffnerkontakt) kombiniert.

BLITZDUCTORconnect

Einfach. Sicher. Leistungsstark.

Der universelle Kombi-Ableiter schützt MSR-Kreise, Bus- und Telekommunikations-Systeme im industriellen Umfeld und der Gebäudetechnik vor Schäden durch Blitze und Überspannungen.

Mit einem hohen Blitzstrom-Ableitvermögen von 3 kA (gesamt) und niedrigen Schutzpegeln ist diese neue Gerätegeneration optimal für den Endgeräteschutz geeignet.

1 Einfach.

Signaltrennung/galvanische Unterbrechung

- werkzeuglose Signaltrennung durch gedrehtes Einstecken des Ableitermoduls
- ermöglicht sehr einfache Wartung

2 Sicher.

secR-Modulverriegelung und Fail-safe-Funktion

- sicheres Entriegeln der Module
- sicheres und präzises Ziehen einzelner Module
- Verfügbarkeit des Anlagenkreis nach Überlastung des Ableiters
- vibrationsicher durch Push-in-Direktstecktechnik und beidseitige Verriegelung

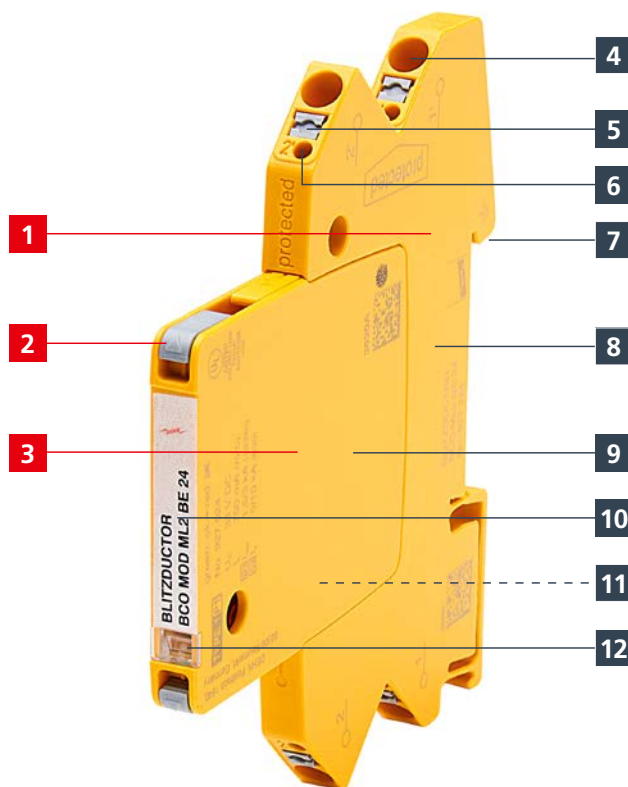
3 Leistungsstark.

Verbessertes Leistungsspektrum

- 3 kA Blitzstromtragfähigkeit sowie ein maximaler Ableitstoßstrom bis zu 20 kA pro Ader bieten optimalen Anlagenschutz

Sie brauchen zuverlässigen Schutz für die MSR-Technik und Prozessautomation im industriellen Umfeld?

Bei der Vielzahl von BLITZDUCTORconnect Typen und Gerätevarianten finden Sie immer den richtigen Ableiter, genau abgestimmt auf Ihre Anforderung.



Gehäuse	kompakt	modular
Nennstrom bei 70 °C (I _N)	0,75 A	
D1 Blitzstoßstrom (10/350 µs) pro Ader (I _{imp})	1,5 kA	
C2 Nennableitstoßstrom (8/20 µs) pro Ader (I _N)	5 kA	
Max. Ableitstoßstrom (8/20 µs) pro Ader (I _{max})	20 kA (1x)	
Signaltrennung/Verpolungsschutz	nein	ja
Abmessungen (L x B x H)	90 mm x 6 mm x 70 mm	
Zulassungen	UL, CSA, EAC, SIL, ATEX, IECEx, CCC	
Optionale Fernsignalisierung mit DRC IRCM	Art.-Nr. 910 710	



Mehr Info unter:
de.hn/QPont



Für Bahnanwendungen erfüllt der MVG 230 (Art.-Nr. 927 290) die Anforderungen der Ril 819.0808 zuverlässig.



Eigensichere Signalkreise schützen Sie mit speziellen Ableitern der Ex-zugelassenen Gerätelinie.

Weitere Features auf einen Blick.

- 4 Push-in Anschlussklemmen**
 - 45° geneigt, bis 2,5 mm²
 - werkzeuglos montierbar
- 5 Entriegelungstaste**
für den Anschluss der Signalader
- 6 Messbuchsen**
zur einfachen Wartung – Spannung direkt am Ableiter messen
- 7 Blitzstromtragfähiger Erdungskontakt**
35 mm Hutschiene
- 8 Vibrations- und schockgeprüft**
für dauerhaft sicheren Betrieb
- 9 Fail-Open: Sicher nach Ausfall**
Verfügbarkeit des Signalkreises
- 10 Schmale Baubreite**
mit zwei Signaladern auf nur 6 mm Breite – spart Platz im Schaltschrank
- 11 Fernsignalisierung**
durch optionale FM-Sende- und Empfangseinheit
- 12 LifeCheck-Anzeige**
zur optischen Ableiter-Statuserkennung

Auch als PCB-Basisteil verfügbar

Jetzt bekommen Sie auch eine leiterplattenbasierte Systemlösung für den Schutz von MSR-Kreisen. Damit sparen Sie Platz, denn das PCB-Basisteil wird direkt auf die Leiterplatte gelötet. Damit vereinfachen Sie die Wartung, denn jedes einzelne Basisteil besitzt einen Fernmeldekontakt.

Praktisch: Die steckbaren Schutzmodule tauschen Sie ganz einfach werkzeuglos. Wie bei allen BLITZDUCTORconnect-Varianten.



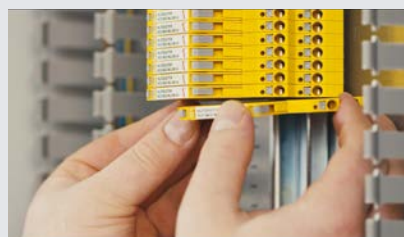
de.hn/PXz1T



Einfach installieren



In fünf Schritten montieren:
de.hn/8ycdG



Video – So einfach geht's:
de.hn/4PTQE



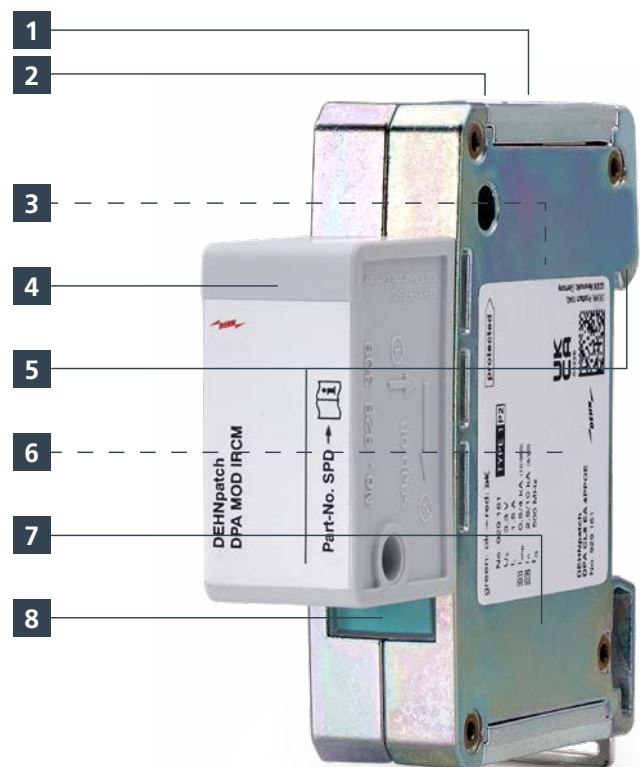
DEHNpatch

Status-Check auf einen Blick.

DEHNpatch schützt Ethernet-Anwendungen bis 10 GBit/s und stellt einen sicheren Datenfluss auch nach einer Überspannung oder einem Blitzschlag sicher.

Alle Features auf einen Blick.

- 1 Ergonomische Aussparung**
zur komfortablen Entriegelung der RJ45 Patchverbindung
- 2 Bis zu 10 GBit/s Ethernet**
für Verkabelungen bis Class EA/500 MHz
- 3 Schraubanschluss**
für zusätzlichen Potentialausgleich
- 4 Optionaler Moduladapter und Fernmeldeeinheit DRC IRCM**
zur Fernsignalisierung
- 5 Erdungskontakt**
für 35 mm Hutschienen
- 6 Blitzstrom gesamt 4 kA (10/350 µs)**
für den universellen Einsatz als Kombi-Ableiter
- 7 Vollgeschirmtes Gehäuse-Design**
für alle Ethernet Anwendungen
- 8 Statusanzeige**
für die optische Statuserkennung



Technische Daten

Typ	DPA CL8 EA 4PPOE	DPA C8 D 4PPOE
Art.-Nr.	929 161	929 166
Ableiterklasse	TYPE 1P2	TYPE 1
Höchste Dauerspannung DC (U _c)	3,3 V	3,3 V
Höchste Dauerspannung DC Pa-Pa (PoE) (U _c)	58 V	58 V
Nennstrom (I _N)	1,5 A	1,5 A
D1 Blitzstrom (10/350 µs) pro Ader / gesamt (I _{imp})	0,5 / 4 kA	0,5 / 4 kA
C2 Nennableitstoßstrom (8/20 µs) pro Ader / gesamt (I _n)	2,5 / 10 kA	2,5 / 10 kA
Grenzfrequenz	500 MHz	100 MHz
Übertragungskategorie	E _A	D
Statusanzeige	ja	nein
Ableiterzubehör für Fernsignalisierung DPA MOD IRCM	929 309	nein
Optional Fernsignalisierung mit DRC IRCM	910 710	nein



Mehr Info unter:
de.hn/2YV9K

Eigentlich zu schmal für so viele Innovationen.

Praktisch. Die optische Funktionsanzeige ermöglicht den Status-Check auf einen Blick.

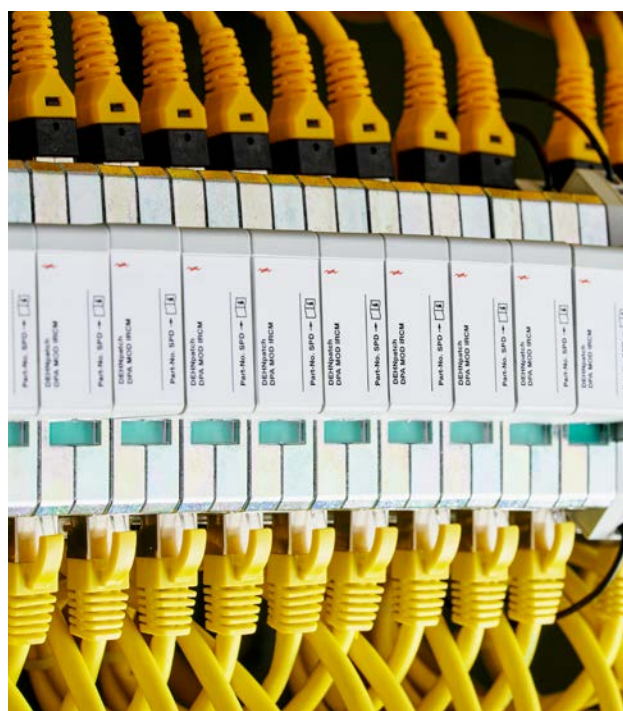
Wirkungsvoll. DEHNpatch schützt Ethernet-Infrastrukturen bis 10 GBit/s und 4PPoE. Er bietet damit wirksamen Überspannungsschutz für's LAN.

Kompatibel. DEHNrecord IRCM übernimmt per Fernsignalisierung die Funktionsüberwachung des DEHNpatch.

Leistungsstark. Kombi-Ableiter (TYPE 1) reduziert Komplexität bei Planung und Produkt-Auswahl im Blitzschutzkonzept.

Platzsparend. Ideal abgestimmt auf maximalen Bauraum in 19 Zoll Patch-Rack-Lösungen

Systemoptimiert. Perfektes Zusammenspiel als Systemfamilie mit BLITZDUCTORconnect und DEHNrecord IRCM.



Anwendungsbeispiele:

- Datenverteiler
- Industrial Ethernet
- Digitale Kamerasysteme
- Power over Ethernet (IEEE 802.3 konform bis 4PPoE)

Einsatzfelder:

- Gebäudetechnik
- Regenerative Energien (Wind und PV)
- E-Mobilität
- Sicherheitstechnik
- Prozesstechnik
- Smart Energy
- Bahninfrastruktur

Planen und umsetzen leicht gemacht

Planung vereinfachen mit unserem
DEHNselect IT Konfigurator:
de.hn/9ku9i



Jetzt registrieren und Schutzvorschlag
für Rechenzentren erhalten:
de.hn/5jMDf



Blitzschutz mit System

Überzeugt in vielen Branchen.

Ein perfektes Zusammenspiel von unterschiedlichen Produktfamilien, die in vielen Applikationen eingesetzt werden können. Für einige Branchen bieten angepasste Systemkomponenten auch spezielle Lösungen – kombinieren Sie hierfür das System mit dem dafür vorgesehenen Baustein.



Technische Gebäudeausrüstung

Ob Heizung-, Sanitär-, Raumluft- oder Sicherheitstechnik – sie alle zählen zur technischen Gebäudeausrüstung (TGA). Unterschiedliche Systeme und Techniken müssen hier perfekt zusammenspielen. Denn eine Störung oder fehlende Verfügbarkeit wichtiger TGA-Systeme hat schwerwiegende Konsequenzen – besonders für intelligente Gebäudesysteme. Fallen zentrale Komponenten – z. B. in Folge von Überspannungsschäden - aus, kann dies die gesamte Gebäudeautomatisierung beeinträchtigen. Der BLITZDUCTORconnect schützt dabei zuverlässig die wichtigen Kommunikationsschnittstellen der TGA-Systeme.



Heizung, Lüftung, Klima

Lüftungs- und Klimatechnik sichert die Luftqualität und damit das Wohlbefinden der Menschen in geschlossenen Räumen. Für empfindliche technische Geräte, z. B. Server im IT-Bereich, wird für die notwendige Kühlung gesorgt. Das verhindert Schäden durch Überhitzung. Für einen störungsfreien Betrieb gilt es, alle Komponenten im Innen- und Außenbereich, wie z. B. Rückkühler oder Kompressions-Kälteanlagen, zu schützen.



Gebäudeautomation

Gebäudeautomation und MSR-Technik dienen der automatischen Steuerung, Regelung, Überwachung und Optimierung sämtlicher gebäudetechnischer Prozesse. Diese Technik basiert auf einer Vielzahl vernetzter Komponenten wie Gebäudemanagement-, Kommunikations-, Steuerungs- und Sicherheitssysteme. Der umfassende Schutz ist ein grundlegender Baustein im Gesamtkonzept der Gebäudetechnik und -sicherheit.



Sicherheitstechnik

Einbruchmeldeanlagen, Sprachalarmierung, Brandmeldetechnik, Übertragungseinrichtung – all diese Komponenten melden Gefahren in einem überwachten Bereich. Sie müssen daher stets zuverlässig funktionieren. Falschmeldungen sollen bestmöglich vermieden werden. Aus diesem Grund sind für alle Gefahrenmeldeanlagen und sicherheitstechnischen Anlagen Maßnahmen zum Blitz- und Überspannungsschutz notwendig.



Mehr Info unter:
de.hn/64Jx4



Mehr Info unter:
de.hn/9nPVm



Mehr Info unter:
de.hn/7QNQF



Windenergie

Sensoreinrichtungen für Pitch-Systeme und Azimuthantrieb, Steuersysteme für die Flugbefehrerung, Kommunikationseinrichtungen des Turbinencontrollers, Windsensoren – Mess- und Steuersysteme in Windenergieanlagen müssen stets zuverlässig funktionieren.



Mehr Info unter:
de.hn/Sx21C



Bahninfrastruktur

Stellwerke, Bahnübergänge, Weichenheizungen, GSM-R Sende- und Empfangssysteme – alle Komponenten in der Bahninfrastruktur brauchen professionellen, langlebigen Schutz vor Schäden durch Blitze und Überspannungen.

BLITZDUCTORconnect schützt LST- und Telekommunikationstechnik.



Mehr Info unter:
de.hn/75iik



Prozessindustrie

Die Automatisierungs- und MSR-Technik in der Prozessindustrie stellt unterschiedlichste Anforderungen. Gerade in explosionsgefährdeten Bereichen (z. B. eigensichere Signalkreise) müssen die Produkte bestimmte Anforderungen erfüllen.

BLITZDUCTORconnect schützt die Prozessindustrie vor Schäden durch Blitze und Überspannungen.



Mehr Info unter:
de.hn/USTv8

Immer die richtige Wahl




BLITZDUCTORconnect und DEHNpatch sind immer die richtige Lösung für den Überspannungsschutz der Informationstechnik. Und das bei verschiedensten Anwendungen. Ob MSR-Kreise, Bus-Systeme oder allgemeine informationstechnische Schnittstellen – die übersichtliche Auswahlhilfe führt schnell zum passenden Produkt.

DEHNselect IT

Mit diesem Tool finden Sie schnell den passenden Überspannungsschutz für Schnittstellen aus den unterschiedlichsten Anwendungsbereichen.



Mehr Info unter:
de.hn/35o7H

Schnittstellen / Signal	Art.-Nr. kompakt	Art.-Nr. modular
0–20 mA, 4–20 mA	927 944	927 244
Binärsignale	927 924	927 224
Ex(i)-Messkreise 	927 984	927 284
Fieldbus Foundation	927 944	927 244
Fieldbus Foundation Ex(i) 	927 984	927 284
MODBUS RTU, PROFIBUS-DP/FMS	927 971	927 271
PROFIBUS-PA	927 944	927 244
PROFIBUS-PA Ex(i) 	927 984	927 284
RS 422, RS 485	927 971	927 271
Temperaturmessung 2-Leiter	927 942	927 242
Temperaturmessung 3-/4-Leiter	927 954	–
TTL	927 922	927 222
TTY 4–20 mA	927 924	927 224
Video (2-Draht)	927 971	927 271
xDSL	927 910	927 210
CAN-Bus	927 971	927 271
DC Versorgung bis 45V/10A	927 408	–
Ethernet bis 10 GBit/s, Industrial Ethernet	929 161	–
IP Kommunikation, Power over Ethernet (bis 4PPoE)	929 161, 929 166	–

Zubehör	Art.-Nr.
 <p>Erdungsmodul mit Basisteil BLITZDUCTORconnect BCO M2 E Platzsparendes Erdungsmodul mit Basisteil in 6 mm Baubreite und Push-in Anslusstechnik für den definierten Potentialausgleich aller am Basisteil angeschlossenen Adern.</p>	927 318
 <p>Netzteil für Fernmeldeeinheit DRC IRCM Leistungsstarke Stromversorgung im Reiheneinbau-Gehäuse mit einphasigem Weitbereichseingang zum Betrieb in unterschiedlichsten Versorgungsnetzen. Die frontseitige Betriebsanzeige signalisiert die Verfügbarkeit der Ausgangsspannung.</p>	910 499
 <p>Trennwand Partition EXI Beim Einsatz der Überspannungsschutzgeräte BLITZDUCTORconnect in eigensicheren Stromkreisen sind besondere Einbaubedingungen zu berücksichtigen. Unter Verwendung der Ex i-Trennwand PARTITION EXI werden diese auch bei direkter Aneinanderreihung der Ableiter eingehalten.</p>	910 797

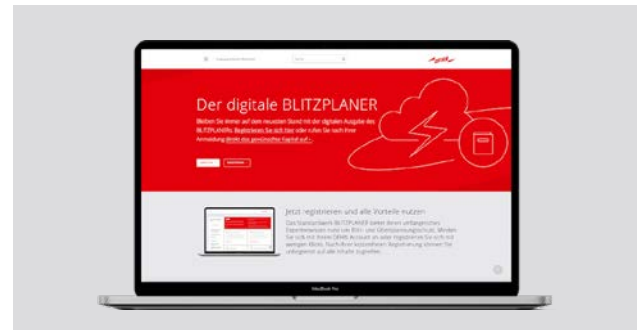
Service- und Informationsangebot



Kataloge

Nutzen Sie unsere Produktkataloge um einen Überblick über alle Blitzschutzkomponenten zu erhalten. Mit der integrierten Auswahlhilfe nach Schnittstelle und Signal finden Sie das richtige Gerät besonders leicht.

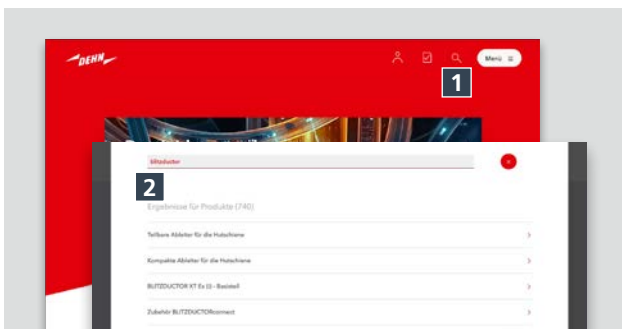
Mehr Info unter:
de.hn/5JZz8



BLITZPLANER

Ab sofort ist der Blitzplaner für Sie auch digital verfügbar: immer aktuell, unterwegs erreichbar und mit vielen neuen Funktionen. Registrieren Sie sich jetzt kostenfrei und nutzen Sie alle Vorteile.

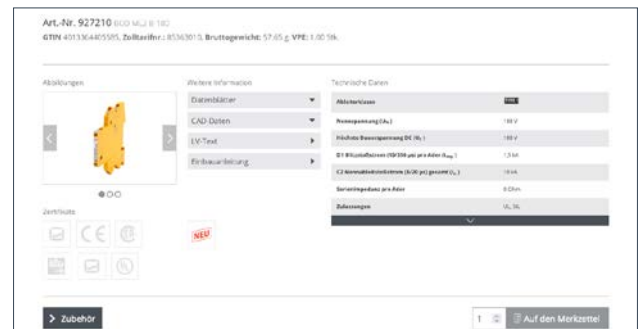
Mehr Info unter:
de.hn/2ssLv



Online-Katalog

Datenblätter, Planungsgrundlagen (LV-Texte, Produktmakros), Zertifikate, Einbauanleitungen: Sie finden alle Produktdetails auf unserer Webseite. Geben Sie im Suchfeld einfach den Produktnamen oder die Artikelnummer ein.

Mehr Info unter:
de.hn/39hyS



Individuelle Beratung

Stellen Sie Ihre Fachfragen an die Experten für Blitzschutz, Erdung, Überspannungsschutz, Arbeitsschutz und Störlichtbogenschutz:



Für Elektrohandwerk, Blitzschutzfachfirmen, Industrie und Schaltanlagenbau
Tel.: + 49 9181 906-1750

Für Planer, Ingenieurbüros, Sachverständige, Gutachter, Bauämter, Versicherungen
Tel.: + 49 9181 906-1740



Ihr persönlicher Ansprechpartner vor Ort

Sparen Sie Zeit und nutzen Sie das umfassende DEHN Kow-how für Ihre Projekte. Bei technischen Fragen berät Sie Ihr persönlicher Ansprechpartner – ganz in Ihrer Nähe.

Online: de.hn/adm



Überspannungsschutz
Blitzschutz / Erdung
Arbeitsschutz
DEHN protects.

DEHN SE
Hans-Dehn-Str. 1
92318 Neumarkt
Germany

Tel. +49 9181 906-0
Fax +49 9181 906-1100
info@dehn.de
www.dehn.de



de.hn/4GSeb

Technische Änderungen, Druckfehler und Irrtümer vorbehalten.
Die Abbildungen sind unverbindlich.

DS386/DE/1222 © Copyright 2022 DEHN SE