



Schnellauswahl

Überspannungsschutz für Photovoltaikanlagen und E-Mobility

2026

DEHN protects.

www.dehn.at



DEHN schützt Photovoltaikanlagen

Mehr Infos zu den Lösungen

- Photovoltaik im Wohnbau
- Photovoltaik im Gewerbebau
- Freiflächenanlagen
- Äußerer Blitzschutz und Erdung

unter www.dehn.at

Anforderungen an den Überspannungsschutz bei Photovoltaikanlagen

Bei der Installation einer neuen PV-Anlage oder der Erweiterung einer vorhandenen Anlage wird in die bestehende Elektroinstallation eingegriffen. Der elektrische Anschluss erfolgt über einen eigenen oder neuen Stromkreis, der nach den aktuell gültigen Normen zu errichten ist. Für diesen Fall ergibt sich aus den Normen die Notwendigkeit zum Überspannungsschutz auf der AC-Seite (OVE E 8101 Abschnitt 443) und zum besonderen Schutz des Wechselrichters auf der DC-Seite (OVE E 8101 Abschnitt 712 und R 6-2-2).

Generell sollten die Schutzkomponenten so nah wie möglich am Gerät platziert werden.

Mögliche Einbauorte sind:

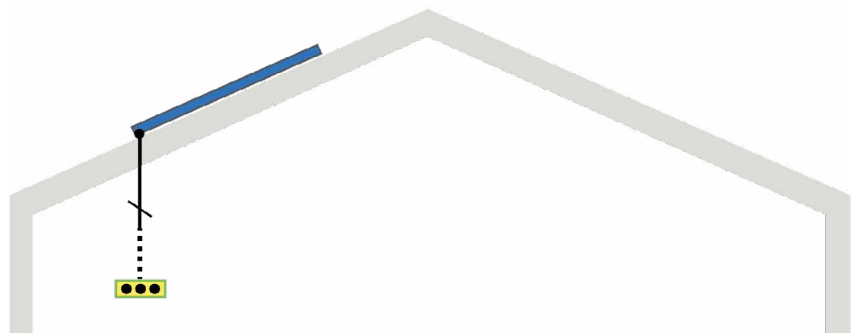
- zum Schutz der AC-Seite: im Zählerschrank oder direkt am AC-Ausgang des Wechselrichters.
- zum Schutz der DC-Seite: im Generator-Anschlusskasten direkt vor dem Wechselrichter.

Beträgt die Leitungslänge zwischen Wechselrichter und Überspannungs-Ableiter mehr als 10 m, empfiehlt sich ein weiteres Überspannungsschutzgerät Typ 2. Ein zusätzlicher Überspannungsschutz für den Batteriespeicher ist in der Regel nur dann nötig, wenn er nicht innerhalb von 10 Metern zum Wechselrichter platziert ist.

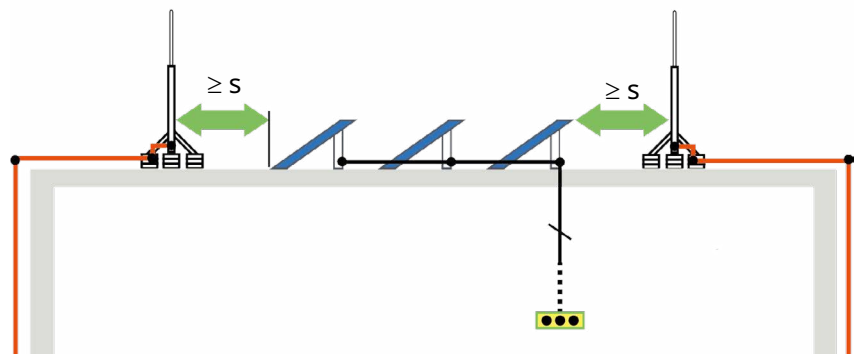
Einsatz von Überspannungsableitern (SPDs) bei unterschiedlichen Einbausituationen



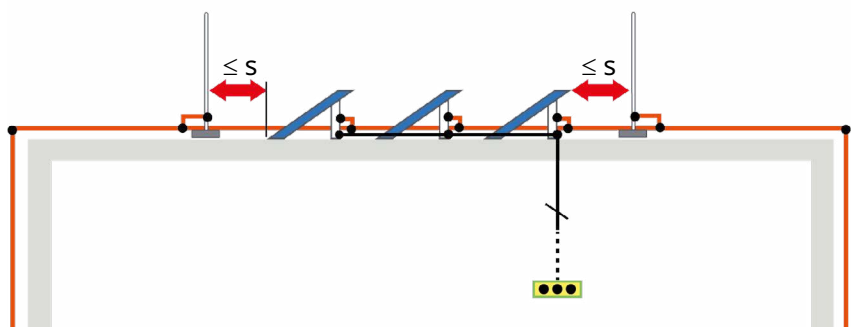
Einbau von SPDs in einer baulichen Anlage **ohne äußeres Blitzschutzsystem (LPS)**



Einbau von SPDs in einer baulichen Anlage **mit äußerem Blitzschutzsystem (LPS), Trennungsabstand s wird eingehalten**



Einbau von SPDs in einer baulichen Anlage **mit äußerem Blitzschutzsystem (LPS), Trennungsabstand s wird NICHT eingehalten**



Einsatz von SPDs in einer baulichen Anlage **ohne äußeres Blitzschutzsystem.**

AC-Seite

Überspannungs-Ableiter Typ 2 + Typ 3 modular

DEHNguard DG MP TT 275 ..

Mehrpoliger modularer Ableiter **mit Push-in Klemmen.**



Typ	DG MP TT 275	DG MP TT 275 FM
Art.-Nr.	942 310	942 315
Höchste Dauer- spannung AC (U_c)	275 V	275 V
Netzform	3+1-polig	3+1-polig
Fernmeldekontakt	--	•
VPE	1	1

DEHNguard DG M TT 275 ..

Mehrpoliger modularer Ableiter.



Typ	DG M TT 275	DG M TT 275 FM
Art.-Nr.	952 310	952 315
Höchste Dauer- spannung AC (U_c)	275 V	275 V
Netzform	3+1-polig	3+1-polig
Fernmeldekontakt	--	•
VPE	1	1

Schutzgeräte für Informations-, MSR-Technik und Telefonie

BLITZDUCTORconnect ML2 B 24

Zum Schutz von 2 Einzeladern mit gemeinsamen Bezugspotential sowie unsymmetrischer Schnittstellen.



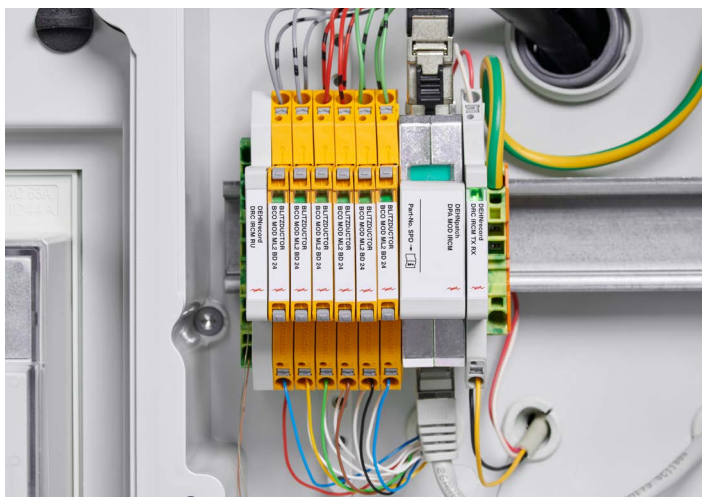
Typ	BCO ML2 B 24
Art.-Nr.	927 224
Ableiter-Klasse	Typ 1
Nennspannung (U_n)	24 V
Anzahl Einzeladern	2
VPE	1

BLITZDUCTORconnect ML2 BD HF 5

Zum Schutz von 1 Doppelader erdpotentialfreier hochfrequenter Bussysteme sowie symmetrischer Schnittstellen.



Typ	BCO ML2 BD HF 5
Art.-Nr.	927 271
Ableiter-Klasse	Typ 1
Nennspannung (U_n)	5 V
Anzahl Doppeladern	1
VPE	1



DC-Seite

Überspannungs-Ableiter Typ 2 für Photovoltaik

DEHNguard DG M YPV SCI FM

Mehrpoliger modularer Ableiter für Photovoltaik **mit Push-in Klemmen.**



Typ	DG MP YPV 1200 FM	DG MP YPV 1500 FM
Art.-Nr.	942 565	942 567
Max. PV-Spannung (U_{cpv})	≤ 1170 V	≤ 1500 V
Fernmeldekontakt	•	•
VPE	1	1

Generatoranschlusskasten DEHNcube 2 YPV

Mit **Überspannungs-Ableiter Typ 2** und MC4-Steckverbindung.

Typ	DCU 2 YPV 1100 1M 1S MC4 FM	DCU 2 YPV 1100 2M 1S MC4
Art.-Nr.	900 911	900 924
Max. PV-Spannung (U_{cpv})	1100 V	1100 V
Anzahl Anschlüsse	1 MPP je 1 String	2 MPP je 1 String
Anschlussstechnik	MC4-Steckverbindung	MC4-Steckverbindung
VPE	1	1



Typ	DCU 2 YPV 1100 3M 1S MC4 FM
Art.-Nr.	900 931
Max. PV-Spannung (U_{cpv})	1100 V
Anzahl Anschlüsse	3 MPP je 1 String
Anschlussstechnik	MC4-Steckverbindung
VPE	1



Generatoranschlusskasten DEHNcube 2 YPV

Mit **Überspannungs-Ableiter Typ 2** und Schraubanschluss.

Typ	DCU 2 YPV 1100 1M 2S	DCU 2 YPV 1100 2M 1S
Art.-Nr.	900 913	900 921
Max. PV-Spannung (U_{cpv})	1100 V	1100 V
Anzahl Anschlüsse	1 MPP je 2 Strings	2 MPP je 1 String
Anschlussstechnik	Schraubanschluss	Schraubanschluss
VPE	1	1



Typ	DCU 2 YPV 1100 2M 2S
Art.-Nr.	900 923
Max. PV-Spannung (U_{cpv})	1100 V
Anzahl Anschlüsse	2 MPP je 2 Strings
Anschlussstechnik	Schraubanschluss
VPE	1



Einsatz von SPDs in einer baulichen Anlage mit äußerem Blitzschutzsystem, Trennungsabstand s wird eingehalten.

AC-Seite

Überspannungs-Ableiter Typ 2 + Typ 3 modular

DEHNguard DG MP ... 275

Mehrpoliger modularer Ableiter mit Push-in Klemmen.



Typ	DG MP TT 275	DG MP TT 275 FM
Art.-Nr.	942 310	942 315
Höchste Dauer-spannung AC (U_c)	275 V	275 V
Netzform	3+1-polig	3+1-polig
Fernmeldekontakt	--	•
VPE	1	1

DEHNguard DG M TT 275 ..

Mehrpoliger modularer Ableiter.



Typ	DG M TT 275	DG M TT 275 FM
Art.-Nr.	952 310	952 315
Höchste Dauer-spannung AC (U_c)	275 V	275 V
Netzform	3+1-polig	3+1-polig
Fernmeldekontakt	--	•
VPE	1	1

Schutzgeräte für Informations-, MSR-Technik und Telefonie

BLITZDUCTORconnect ML2 B 24

Zum Schutz von 2 Einzeladern mit gemeinsamen Bezugspotential sowie unsymmetrischer Schnittstellen.



Typ	BCO ML2 B 24
Art.-Nr.	927 224
Ableiter-Klasse	Typ 1
Nennspannung (U_N)	24 V
Anzahl Einzeladern	2
VPE	1

BLITZDUCTORconnect ML2 BD HF 5

Zum Schutz von 1 Doppelader erdpotentialfreier hochfrequenter Bussysteme sowie symmetrischer Schnittstellen.



Typ	BCO ML2 BD HF 5
Art.-Nr.	927 271
Ableiter-Klasse	Typ 1
Nennspannung (U_N)	5 V
Anzahl Doppeladern	1
VPE	1

Ableiter für Netzwerke

DEHNpatch DPA CL8 EA 4PPOE

RJ45-Steckverbindung mit Patchleitung.



Typ	DPA CL8 EA 4PPOE	MOD IRCM*
Art.-Nr.	929 161	929 309
Ableiter-Klasse	Typ 1 + 2	
Anschluss	2x RJ45-Buchsen	
VPE	1	1

* Montagezubehör für den Einsatz des Überspannungsschutz DEHNpatch CL8 EA 4PPOE mit der Fernmeldeeinheit DRC IRCM für die Überwachung und Fernmeldung des Ableiterzustands.

DC-Seite

Überspannungs-Ableiter Typ 2 für Photovoltaik

DEHNguard DG M YPV SCI FM

Mehrpoliger modularer Ableiter für Photovoltaik mit Push-in Klemmen.



Typ	DG MP YPV 1200 FM	DG MP YPV 1500 FM
Art.-Nr.	942 565	942 567
Max. PV-Spannung (U_{CPV})	≤ 1170 V	≤ 1500 V
Fernmeldekontakt	•	•
VPE	1	1

Generatoranschlusskasten DEHNcube 2 YPV

Mit Überspannungs-Ableiter Typ 2 und MC4-Steckverbindung.

Typ	DCU 2 YPV 1100 1M 1S MC4 FM	DCU 2 YPV 1100 2M 1S MC4
Art.-Nr.	900 911	900 924
Max. PV-Spannung (U_{CPV})	1100 V	1100 V
Anzahl Anschlüsse	1 MPP je 1 String	2 MPP je 1 String
Anschlussstechnik	MC4-Steckverbindung	MC4-Steckverbindung
VPE	1	1



Typ	DCU 2 YPV 1100 3M 1S MC4 FM
Art.-Nr.	900 931
Max. PV-Spannung (U_{CPV})	1100 V
Anzahl Anschlüsse	1 MPP je 1 String
Anschlussstechnik	MC4-Steckverbindung
VPE	1



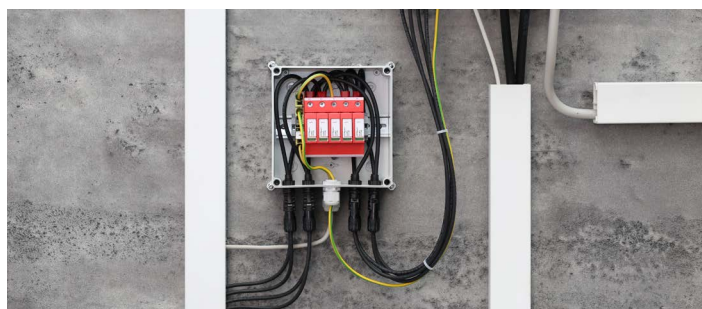
Generatoranschlusskasten DEHNcube 2 YPV

Mit Überspannungs-Ableiter Typ 2 und Schraubanschluss.

Typ	DCU 2 YPV 1100 1M 2S	DCU 2 YPV 1100 2M 1S
Art.-Nr.	900 913	900 921
Max. PV-Spannung (U_{CPV})	1100 V	1100 V
Anzahl Anschlüsse	1 MPP je 2 Strings	2 MPP je 1 String
Anschlussstechnik	Schraubanschluss	Schraubanschluss
VPE	1	1



Typ	DCU 2 YPV 1100 2M 2S
Art.-Nr.	900 923
Max. PV-Spannung (U_{CPV})	1100 V
Anzahl Anschlüsse	2 MPP je 2 Strings
Anschlussstechnik	Schraubanschluss
VPE	1



Einsatz von SPDs in einer baulichen Anlage mit äußerem Blitzschutzsystem, Trennungsabstand s wird NICHT eingehalten.

AC-Seite

Kombi-Ableiter Typ 1 + Typ 2

DEHNshield DSH 255

Anwendungsoptimierter Kombi-Ableiter, auch mit Fernmeldekontakt erhältlich.



Typ	DSH TNC 255	DSH TT 255
Art.-Nr.	941 300	941 310
Netzform	3-polig	3+1-polig
VPE	1	1



Typ	DSH TNS 255
Art.-Nr.	941 400
Netzform	4-polig
VPE	1

Schutzgeräte für Informations-, MSR-Technik und Telefonie

BLITZDUCTORconnect ML2 B 24

Zum Schutz von 2 Einzeladern mit gemeinsamen Bezugspotential sowie unsymmetrischer Schnittstellen.



Typ	BCO ML2 B 24
Art.-Nr.	927 224
Ableiter-Klasse	Typ 1
Nennspannung (U _N)	24 V
Anzahl Einzeladern	2
VPE	1

BLITZDUCTORconnect ML2 BD HF 5

Zum Schutz von 1 Doppelader erdpotentialfreier hochfrequenter Bussysteme sowie symmetrischer Schnittstellen.



Typ	BCO ML2 BD HF 5
Art.-Nr.	927 271
Ableiter-Klasse	Typ 1
Nennspannung (U _N)	5 V
Anzahl Doppeladern	1
VPE	1

Ableiter für Netzwerke

DEHNpatch DPA CL8 EA 4PPOE

RJ45-Steckverbindung mit Patchleitung.



Typ	DPA CL8 EA 4PPOE	MOD IRCM*
Art.-Nr.	929 161	929 309
Ableiter-Klasse	Typ 1 + 2	
Anschluss	2x RJ45-Buchsen	
VPE	1	1

* Montagezubehör für den Einsatz des Überspannungsschutz DEHNpatch CL8 EA 4PPOE mit der Fernmeldeeinheit DRC IRCM für die Überwachung und Fernmeldung des Ableiterzustands.

DC-Seite

Kombi-Ableiter Typ 1 + Typ 2 für Photovoltaik

DEHNcombo DCB YPV

2-polig DC+ / DC- bis 12,5 kA (10/350), auch mit Fernmeldekontakt erhältlich.

Typ	DCB YPV 1200
Art.-Nr.	900 070
Max. PV-Spannung (U _{CPV})	1200 V
VPE	1



Typ	DCB YPV 1500
Art.-Nr.	900 071
Max. PV-Spannung (U _{CPV})	1500 V
VPE	1

DEHNcombo modular DCB MP YPV FM

2-polig DC+ / DC- bis 12,5 kA (10/350), mit Push-in Klemmen.

Typ	DCB MP YPV 1200 FM
Art.-Nr.	971 225
Max. PV-Spannung (U _{CPV})	1200 V
Fernmeldekontakt	•
VPE	1



Typ	DCB MP YPV 1500 FM
Art.-Nr.	971 245
Max. PV-Spannung (U _{CPV})	1500 V
Fernmeldekontakt	•
VPE	1

Push-in Federklemme zu DEHNcombo modular

Schutzlösung ermöglicht die platzsparende Bündelung von bis zu drei DC-Strings.

Typ	STAK 4X10
Art.-Nr.	952 588
Anschlussquerschnitt	1,5 mm ² eindrätig / 6 mm ² feindrätig bis 10 mm ² ein- / feindrätig
VPE	2



Kombi-Ableiter Typ 1 + Typ 2 für Photovoltaik

Generatoranschlusskasten DEHNcube 2 YPV

Mit Kombi-Ableiter Typ 1 + Typ 2 und Schraubanschluss.



Typ	DCU 2 YPV 1+2 1000 1M 2S FM	DCU 2 YPV 1+2 1000 2M 2S FM
Art.-Nr.	900 975	900 976
Max. PV-Spannung (U _{CPV})	1000 V	1000 V
Anzahl Anschlüsse	1 MPP je 2 Strings	2 MPP je 2 Strings
Anschlusstechnik	Schraubanschluss	Schraubanschluss
VPE	1	1



Typ	DCU 2 YPV 1+2 1000 3M 2S FM	DCU 2 YPV 1+2 1100 6M 1S
Art.-Nr.	900 978	900 979
Max. PV-Spannung (U _{CPV})	1000 V	1100 V
Anzahl Anschlüsse	3 MPP je 2 Strings	6 MPP je 1 String
Anschlusstechnik	Schraubanschluss	Schraubanschluss
VPE	1	1



Typ	DCU 2 YPV 1+2 1100 12M 2S
Art.-Nr.	900 991
Max. PV-Spannung (U _{CPV})	1100 V
Anzahl Anschlüsse	12 MPP je 2 Strings
Anschlusstechnik	Schraubanschluss
VPE	1



Generatoranschlusskasten DEHNcube 2 YPV

Mit Kombi-Ableiter Typ 1 + Typ 2 und MC4-Steckverbindung.



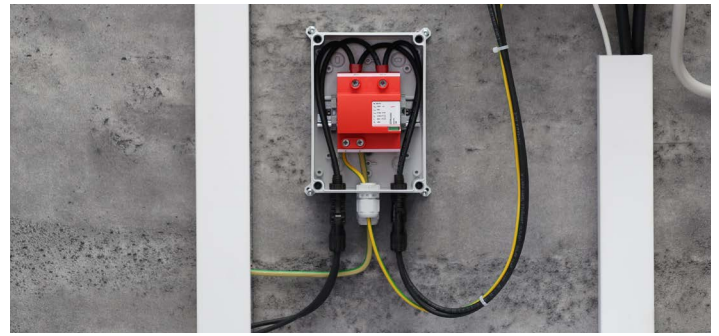
Typ	DCU 2 YPV 1+2 1200 1M 1S MC4	DCU 2 YPV 1+2 1200 2m 1S MC
Art.-Nr.	900 985	900 986
Max. PV-Spannung (U _{CPV})	1200 V	1200 V
Anzahl Anschlüsse	1 MPP je 1 String	2 MPP je 1 String
Anschlusstechnik	MC4-Steckverbindung	MC4-Steckverbindung
VPE	1	1



Typ	DCU 2 YPV 1+2 1200 2M 2S MC4	DCU 2 YPV 1+2 1200 3M 1S MC4 FM
Art.-Nr.	900 987	900 988
Max. PV-Spannung (U _{CPV})	1200 V	1200 V
Anzahl Anschlüsse	2 MPP je 2 Strings	3 MPP je 1 String
Anschlusstechnik	MC4-Steckverbindung	MC4-Steckverbindung
VPE	1	1



Typ	DCU 2 YPV 1+2 1100 4M 2S	DCU 2 YPV 1+2 1100 5M 2S
Art.-Nr.	900 989	900 990
Max. PV-Spannung (U _{CPV})	1100 V	1100 V
Anzahl Anschlüsse	4 MPP je 2 Strings	5 MPP je 2 Strings
Anschlusstechnik	MC4-Steckverbindung	MC4-Steckverbindung
VPE	1	1



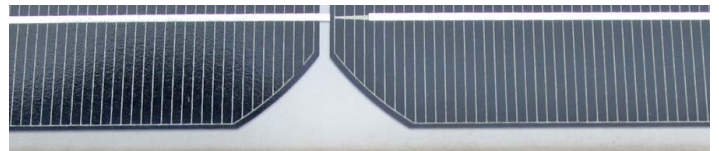
Anschlussklemmen zum Einbinden von PV-Montagesystemen in den Funktions- und Blitzschutz-Potentialausgleich.

UNI-Erdungsklemme

Typ	UEK 8.10 AQ4 50 HKSM8 V2A	UEK 8.10 AQ4 50 HKSM8X25 V2A
Art.-Nr.	540 250	540 249
Anschluss	4-50 mm ²	4-50 mm ²
Hammerkopfschraube	M8 x 30 mm	M8 x 25 mm
Werkstoff	NIRO	NIRO
VPE	50	50



Typ	UEK 8.10 AQ4 50 HKSM10 V2A	UEK 8.10 AQ4 50 HKSBM10 V2A
Art.-Nr.	540 260	540 262
Anschluss	4-50 mm ²	4-50 mm ²
Hammerkopfschraube	23 x 11 mm M10 x 30 mm	31 x 13 mm M10 x 30 mm
Werkstoff	NIRO	NIRO
VPE	50	50



DEHN schützt E-Mobility

Mehr Infos zu den Lösungen

- Wallboxen
- AC-/DC-Ladestationen
- High Power Charging
- Busladestationen

unter www.dehn.at



Kombi-Ableiter Typ 1 + Typ 2

DEHNshield TNS 255

Anwendungsoptimierter Kombi-Ableiter, auch mit Fernmeldekontakt erhältlich.



Typ	DSH TNS 255
Art.-Nr.	941 400
Netzform	4-polig
VPE	1

DEHNcube EMOB . . .

Gehäuseanschlusskasten mit Kombi-Ableiter.



Typ	DCU EMOB 1 32
Art.-Nr.	900 904
Kombi-Ableiter	Typ 1 + 2
Nennstrom AC (I_N)	32 A
Nennableitstoßstrom (8/20 μ s) (I_N)	25 / 100 kA
VPE	1

Überspannungs-Ableiter Typ 2 + Typ 3

DEHNcord 3P TT 275 FM

Dreiphasiger, kompakter Ableiter für alle Installationssysteme.



Typ	DCOR 3P TT 275 FM
Art.-Nr.	900 439
Überspannungs-Ableiter	Typ 2 + 3
Höchste Dauerspannung AC (U_c)	275 V
VPE	1

DEHNcube EMOB . . .

Gehäuseanschlusskasten mit Überspannungs-Ableiter.



Typ	DCU EMOB 2 16
Art.-Nr.	900 901
Überspannungs-Ableiter	Typ 2 + 3
Nennstrom AC (I_N)	16 A
Max. Ableitstoßstrom (8/20 μ s) (I_{max})	20 kA
VPE	1

Ableiter für Netzwerke

DEHNpatch DPA CL8 EA 4PPOE

RJ45-Steckverbindung mit Patchleitung.

Typ	DPA CL8 EA 4PPOE	MOD IRCM*
Art.-Nr.	929 161	929 309
Ableiter-Klasse	Typ 1 + 2	
Anschluss	2x RJ45-Buchsen	
VPE	1	1



* Montagezubehör für den Einsatz des Überspannungsschutz DEHNpatch CL8 EA 4PPOE mit der Fernmeldeinheit DRC IRCM für die Überwachung und Fernmeldung des Ableiterzustands.





AC-Seite

Kombi-Ableiter Typ 1 + Typ 2

DEHNvap EMOB M 3P 255 FM

Kombi-Ableiter, speziell für den Einsatz in Stromversorgungssystemen für Ladeinfrastruktur.



Typ	DVA EMOB M 3P 255 FM
Art.-Nr.	900 585
Netzform	3+1
VPE	1

DC-Seite

Kombi-Ableiter Typ 1 + Typ 2

DEHNguard ME DC Y 1000 FM

Modularer Kombi-Ableiter für Gleichstromanwendungen.



Typ	DVA EMOB M 3P 255 FM
Art.-Nr.	972 147
Nennspannung DC [L+ --> L-] (U _N)	1000 V
VPE	1

Schutzgeräte für Daten und Kommunikationsleitungen

BLITZDUCTORconnect ML2 BD 24

Zum Schutz von 1 Doppellader erdpotentialfreier symmetrischer Schnittstellen.

Typ	BCO ML2 BD 24
Art.-Nr.	927 244
Ableiter-Klasse	Typ 1
Nennspannung (U _N)	24 V
Anzahl Doppelladern	1
VPE	1



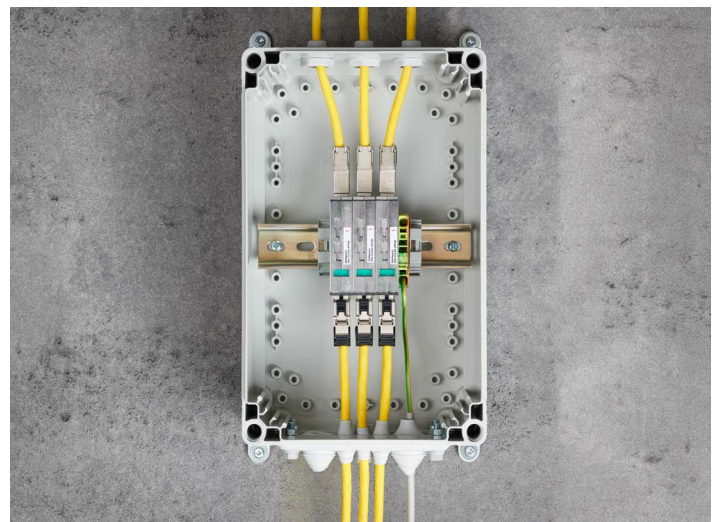
DEHNpatch DPA CL8 EA 4PPOE

RJ45-Steckverbindung mit Patchleitung.

Typ	DPA CL8 EA 4PPOE	MOD IRCM*
Art.-Nr.	929 161	929 309
Ableiter-Klasse	Typ 1 + 2	
Anschluss	2x RJ45-Buchsen	
VPE	1	1



* Montagezubehör für den Einsatz des Überspannungsschutz DEHNpatch CL8 EA 4PPOE mit der Fernmeldeeinheit DRC IRCM für die Überwachung und Fernmeldung des Ableiterzustands.



Niederspannungshauptverteilung im Gebäude

DEHNvenCI DVCI 1 255

1-poliger Kombi-Ableiter mit integrierter blitzstromfähiger Ableiterversicherung.



Typ	DVCI 1 255	DVCI 1 255 FM
Art.-Nr.	961 200	961 205
Netzform	1-polig	1-polig
Fernmeldekontakt	--	•
VPE	1	1

DEHNventil DV M2 255

Mehrpoliger modularer Kombi-Ableiter mit Fernmeldekontakt.



Typ	DV M2 TNC 255 FM	DV M2 TT 255 FM
Art.-Nr.	956 305	956 315
Netzform	3-polig / 4 TE	3+1-polig / 4 TE
VPE	1	1



Typ	DV M2 TNS 255 FM
Art.-Nr.	956 405
Netzform	4-polig / 4 TE
VPE	1

BLITZDUCTORconnect ML2 BD 24

Zum Schutz von 1 Doppelader erdpotentialfreier symmetrischer Schnittstellen.



Typ	BCO ML2 BD 24
Art.-Nr.	927 244
Ableiter-Klasse	Typ 1
Nennspannung (U_N)	24 V
Anzahl Doppeladern	1
VPE	1

BLITZDUCTORconnect ML2 BD HF 24

Zum Schutz von 1 Doppelader erdpotentialfreier hochfrequenter Bussysteme sowie symmetrischer Schnittstellen.



Typ	BCO ML2 BD HF 24
Art.-Nr.	927 275
Ableiter-Klasse	Typ 1
Nennspannung (U_N)	24 V
Anzahl Doppeladern	1
VPE	1

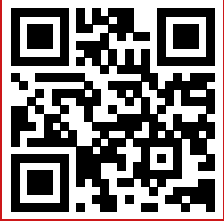
Industrie-Potentialausgleichsschiene

Für den Schutz- und Funktionspotentialausgleich



Typ	PAS I 6AP M10 CU
Art.-Nr.	472 207
Werkstoff	Cu
Maße (L x B x T)	295 x 40 x 5 mm
Anzahl Anschlüsse	6
VPE	1





www.dehn.at

Überspannungsschutz
Blitzschutz / Erdung
Arbeitsschutz

DEHN AUSTRIA GmbH
Kornspitzstraße 5
A-4481 Asten
Austria

Telefon +43 720 456800
info@dehn.at

Technische Änderungen, Druckfehler und Irrtümer
vorbehalten. Die Abbildungen sind unverbindlich.

Schnellauswahl PV/AT/0426
©Copyright 2026 DEHN AUSTRIA

DEHN protects.
www.dehn.at

